

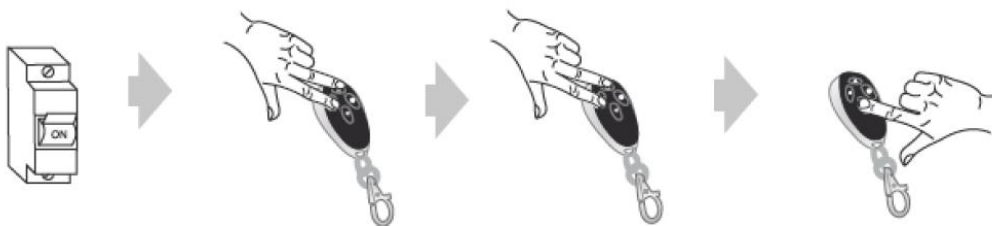
DC 61 Kulcstartós távirányító programozása



Ezen a távirányítón nincs program gomb (mint a többi távirányító hátoldalán).
Ezt a **FEL** és a **STOP** gomb egyszerre történő megnyomása helyettesíti.

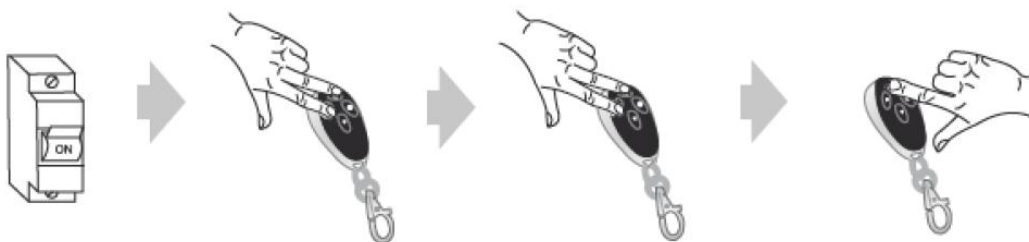
A motor bal oldali beépítésekor (kintről nézve a tokot) :

- áramszünet után nyomjuk meg 2 x a programgomb kombinációt és a le gombot



A motor jobb oldali beépítésekor (kintről nézve a tokot)

- áramszünet után nyomjuk meg 2 x a programgomb kombinációt és a fel gombot



iroda:

H-1139 Budapest, Frangepán utca 79.

www.smart-home.hu | info@smart-home.hu | +36 20 287 1714

számlázási cím:

SANET-Trade Kft. | H-1139 Budapest, Petneházy utca 28.

Adószám: 14996429-2-41 | Bankszámlaszám: 10401000-50515755-88901018 K&H